

## ◆入会のご案内

江別商工会議所は、昭和26年11月7日、518名の会員で設立されて以降、地域の総合経済団体として、わがまち江別の商工業の発展・まちづくりはもとより、市内商工業者ひとりひとりの発展・成長をトータルでサポートしております。

ぜひご入会いただき、貴事業所の成長・発展にご活用下さい。

### 入会資格

- 江別市内で事業を営まれている事業者であれば、法人・個人・団体など規模・業種を問わずご入会いただけます。
- 所定の申込書に必要事項をご記入頂き、年会費を添えてご提出いただきますと、ご入会となります。

### 年会費

法人企業 30,000円 (10口以上 @3,000×10口)

個人企業 15,000円 (5口以上 @3,000×5口)

※商工会議所の年会員は、全額損金または必要経費への算入が認められております。



## 江別商工会議所

住所：〒067-8547

江別市4条7丁目1番地

江別経済センター内

TEL：(011) 382-3121

FAX：(011) 385-2100

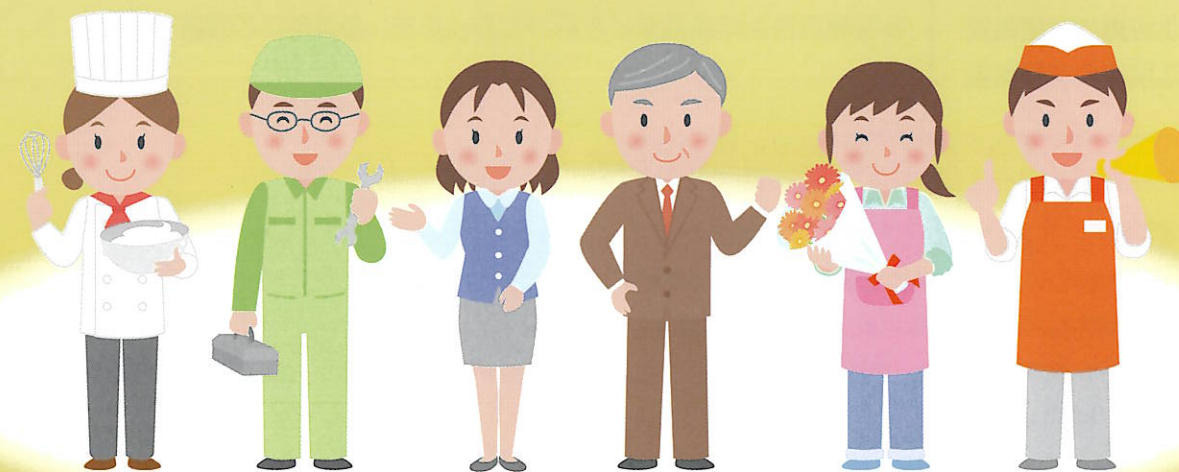
E-mai：eccci@ebetsu-cci.or.jp

URL：https://www.ebetsu-cci.or.jp



# 江別商工会議所

## 会員加入のご案内



### 商工会議所とは

商工会議所は「商工会議所法」という法律に基づいて設立された地域唯一の総合経済団体で、地域商工業者の経営の支援育成などをはじめ商工業の振興に力を注ぎ、地域商工業界の意見を代表し、地域及び国民経済の健全な発展に寄与することを目的に活動を行っております。

### 商工会議所の4つの大きな特徴

- ① **地域性** 地域を基盤とし、地元根ざした唯一の総合経済団体です。
- ② **総合性** さまざまな業種・業態の商工業者で構成されています。
- ③ **公共性** 「商工会議所法」に基づき認可を受けた団体で、事業展開や活動などで強い公共性を持っています。
- ④ **広域性** 全国各地の商工会議所とのネットワークが構築され、また、諸外国にも商工会議所が組織されています。

## ◆経営サポート



### 専門家に相談する

- 弁護士に法律上のトラブルを無料で相談できます。(定例相談日があります。)
- 税理士、司法書士など提携している専門家をご紹介、迅速な問題解消をお手伝いします。

### 融資制度を利用する

- マル経融資(小規模事業者経営改善資金)の推薦  
商工会議所の推薦にもとづき日本政策金融公庫が融資する低金利・無担保・無保証人の融資制度。  
(※推薦には所定の審査があり、ご希望に添いかねる場合がございます。)
  - 日本政策金融公庫
  - 北海道の制度融資
  - 江別市の制度融資
- 各種融資制度の斡旋などを行っております。お気軽にご相談下さい。

### 労働保険事務委託サービス

#### ○委託のメリットは？

- わずらわしい事務手続きが大幅に削減できます。
- 労働保険料の分割納付(年3回)が可能です。
- 事業主や家族従業員も、特例で労災保険に加入することができます。(一人親方を除く)

#### ○委託できる事務は？

- 労働保険料の申告と納付に関する事務
  - 雇用保険、労災保険の新規加入手続き
  - 労災保険特別加入に関する手続き
  - 雇用保険に関する雇い入れ、退職などの手続き
  - その他、労働保険についての申請、届出、報告に関する事務
- ※事務委託には、所定の事務委託手数料がかかります。



### 税務・記帳について相談する

- 記帳方法から帳票類の整理、個人事業主の方は記帳方法についてご相談下さい。
- 個人事業主の決算・確定申告や年末調整など税務手続きや取扱等についてご相談下さい。
- 個人事業主の新規開業に必要な税務届出や手続き等についてご相談下さい。

## ◆企業の声を行政へ



### 市内事業者の声を耳を傾け、国や市へ要望します

- 物流道路の新設や水害に対する治水対策の要望
- 事業者の視点に立った税制改正や社会保障政策に関する要望
- まちづくりや地域活性化策の拡充に関する要望
- 景気対策に関する要望 など

## ◆経営力と人材を磨く



### 情報を活かして経営と人材を強化する

- 各種セミナーの開催 経済情勢や経営力強化・人材育成のための各種セミナーを開催。
- 検 定 試 験 簿記検定をはじめ各種検定試験の活用で、従業員のスキルアップを支援。
- 従業員の表彰 優良商工従業員表彰式で優秀な従業員を表彰し、従業員の定着とモチベーションアップを支援。
- 新入社員研修 社会人としての心構えや実務知識を習得、新入社員の戦力化と定着を支援。

### 販路拡大・異業種交流を経営に役立てる

- 新築&リフォームフェア 『大切なお住まいに関することは、安心できる身近な地元事業者へ!』  
市内建設関連事業者と顧客のマッチングと受注の拡大を支援。
- 近隣都市との企業交流会 市内のみならず市外の事業者との交流・取引の輪の拡大を支援。
- 商工会議所女性会 女性経営者の自己研鑽、親睦・交流を通じて企業活動の拡大を支援。
- 支援施策の活用 販路拡大や生産性向上・新商品開発などの取り組みに対する各種支援施策の活用を支援。

## ◆各種サービス

### 各種サービスを経営に生かす

- 生命共済制度 割安な掛金で入院・死亡保障が受けられます。
- 特定退職金共済制度 従業員に対する退職金制度を容易に確立できます。
- 小規模企業共済 小規模事業者の事業主・役員の方も退職金制度に加入できます。
- 経営セーフティ共済(倒産防止共済) 連鎖倒産防止のために共済制度で経営力を向上。
- 中小企業PL保険制度 製造物等に起因する損害賠償のリスクを割安な掛金でカバーします。
- 情報漏えい賠償責任保険制度~サイバーリスク補償型~  
個人・法人の情報漏えいによる損害賠償リスクを割安な掛金でカバーします。
- ビジネス総合保険制度 事業活動を取り巻く様々なリスクを総合的に補償します。
- 北海道火災共済(協) 利潤を求めない相互扶助の精神に基づき、罹災リスクをカバーします。
- ザ・ビジネスモール 日本全国の企業をつなぐ、商工会議所・商工会による企業検索・商取引支援サイト。
- FAX通信・会報 旬な情報を提供いたします。

